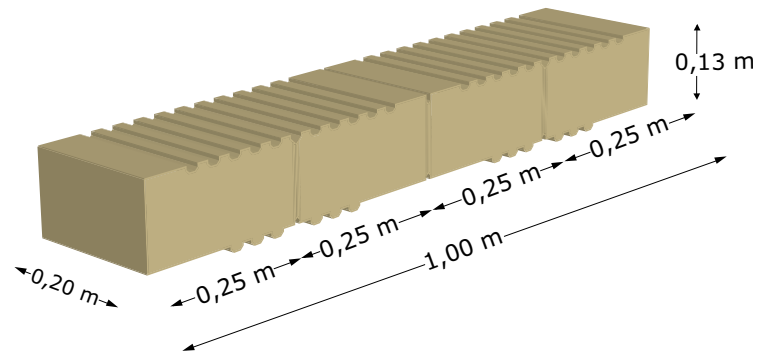


- Culées de pont
- Murs de soutènement
- Murs séparatifs
- Ecrans anti-bruit
- Clôtures verticales
- Quais maritimes
- Dignes et berges



Caractéristiques techniques

- Poids des éléments
 - Module de 100 : 54 kg environ
 - Module de 50 : 27 kg environ
 - Module de 25 : 13 kg environ
- Conditionnement par palette : selon les régions
 - Module de 100 : 24
 - Module de 50 : 48
 - Module de 25 : 96
- Coloris : selon les régions
- Hauteur maximum : 25 m



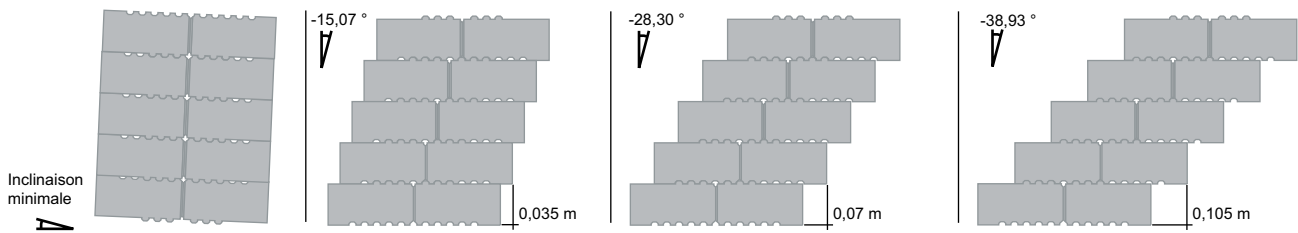
Élément de haute technicité, industrialisé avec des bétons sélectionnés, de grande résistance, manuable, aspect pierre éclatée, coloré dans la masse.

Distinction du Label IVOR D.R.A.S.T.

Contournement de la RN 138 Nord - St. Saturnin (72)



Vendu sur demande avec étude particulière à chaque ouvrage



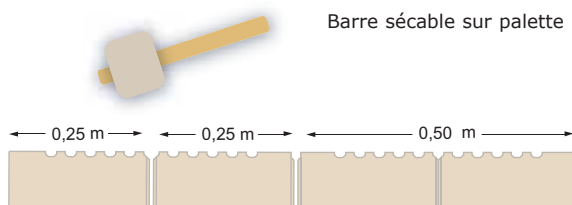
Mise en oeuvre

- Éléments assemblés totalement à sec, sauf pour la semelle
- Blocage intégral grâce au système breveté de crans multiples, assurant une grande résistance
- Possibilité de plusieurs angles par rapport à la verticale
- Possibilité de courbe sans coupe
- Possibilité de réaliser des murs de soutènement dans des sites inaccessibles aux engins de chantier
- Montage avec ou sans géotextile en fonction des paramètres du projet
- Outils nécessaires : chevron, maillet, cordeau, règle, niveau



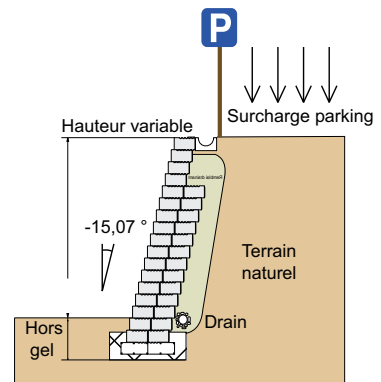
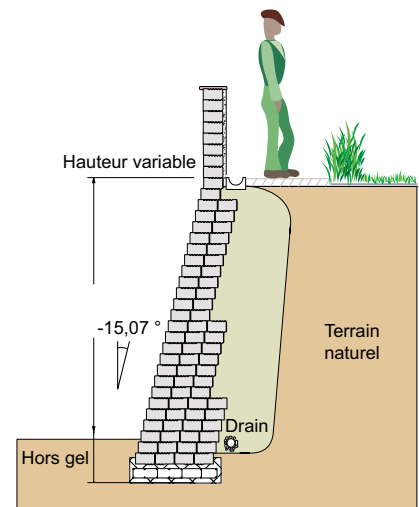
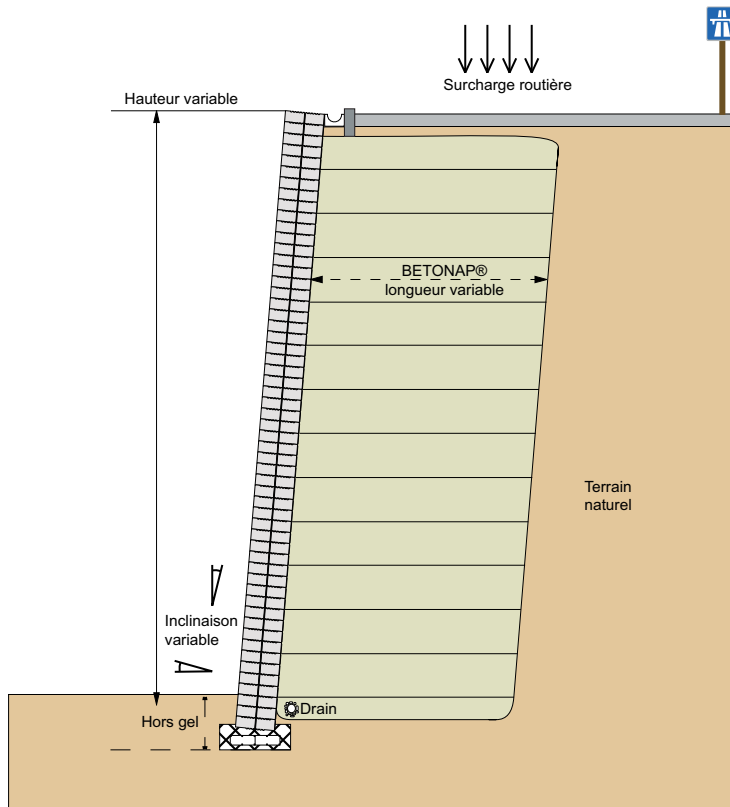
Les temps de pose varient selon l'importance du chantier et la hauteur de l'ouvrage. Dans de très bonnes conditions, une équipe de 4, matériaux à pied d'oeuvre, peut assembler jusqu'à 35 m² par journée de 8 heures.

Des ouvrages faits pour durer, admettant les chocs les plus forts, les charges les plus lourdes. Un mur linéaire souple, assemblé totalement à sec, de haute résistance, permettant la réalisation d'ouvrages de très grande hauteur pouvant aller au-delà de 20 m.

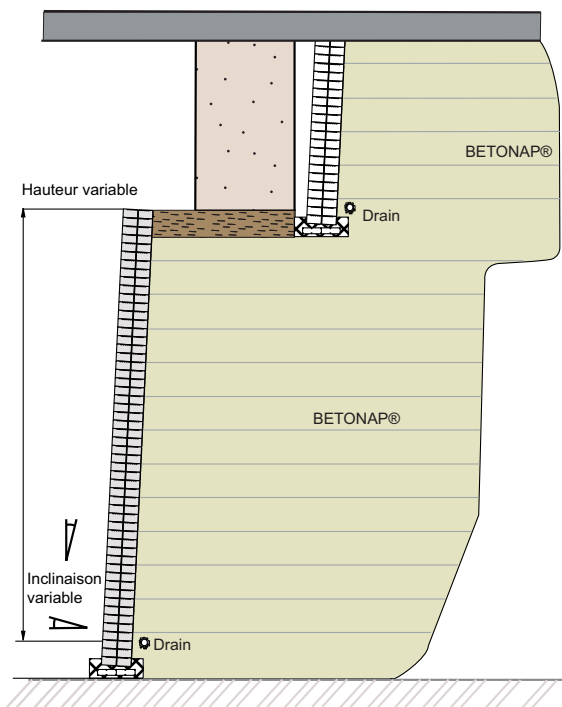


L'élément entier se coupe facilement, manuellement, et permet de réaliser 1 élément de 0,75 m, 4 de 0,25 m ou 2 éléments de 0,50 m. Il peut être utilisé dans toute sa longueur.

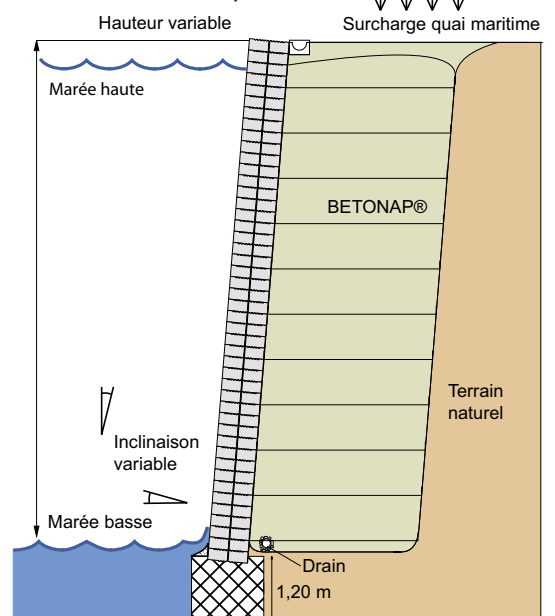
Possibilités de montage



Culée de pont porteuse



Digue de protection aux fortes tempêtes



Tous ces assemblages représentent des ouvrages réalisés, faisant référence.

